

X-Ray SHARK® XD80-H2

Röntgen-Inspektion für verpackte Produkte



Highlights

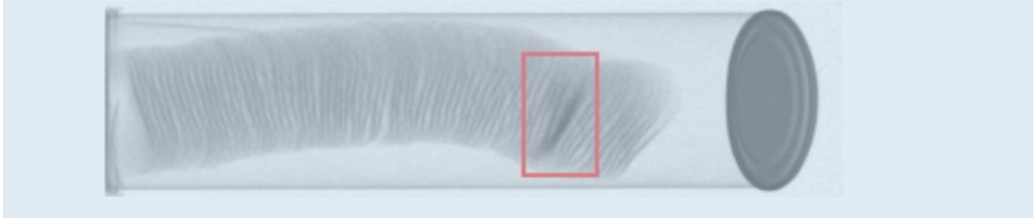
- Detektiert zuverlässig Materialien wie Metall, Keramik, Stein oder Kunststoff
- Autokalibrierung und übersichtliches Menü auf integriertem 17" Touchscreen für einfache Bedienung
- XIA Software für exakte und zuverlässige Echtzeitanalysen



CASSEL XRAY SHARK® XD80-H2

Features

- Echtzeit-Erkennung mit farbiger Kontaminationsanalyse
- Maskierungsfunktion
- Automatisches Speichern von Inspektionsdaten mit Zeit-/Datumsstempel
- Benutzerfreundliche Bedienung
- USB und Ethernet
- Hygienischer Produkttunnel mit großen Klappen für einfache Reinigung und Wartung
- Eingebaute Fernwartung
- 24 Stunden Non-Stop-Betrieb
- Zuverlässiger deutscher Sicherheitsstandard - TÜV-geprüft (optional)



X-Ray SHARK® XD80-H2

X-ray Inspektion für verpackte Produkte

Überblick

Der XD80-H2 ist besonders geeignet für große, verpackte Lebensmittel oder Non-Food Produkte zum Beispiel in Kisten, Kartons, Plastikverpackungen und sogar Metallfolie oder Metalldosen. Hierbei werden unerwünschte Fremdkörper wie Metall, Steine, Keramik oder Kunststoff mit hoher Dichte im Produkt erkannt.

Das hygienische Design ermöglicht einfache Reinigung und Wartung. Damit ist der XD80-H2 besonders geeignet für alle Betriebe, die hohe Hygienestandards sicherstellen müssen (auch in IP69k erhältlich).

Lieferumfang

- CASSEL Röntgenscanner mit XIA Bildverarbeitungssoftware
- Sicherheitsschaltung zum Schutz vor Strahlenbelastung
- Zertifizierte Testkarten/-stäbe für eine gesicherte Leistung des Röntgensystems

Optionales Zubehör & Extras

- Radiation Meter
- 21 CFR Part 11 compliance, BRC*
- Auswurfbehälter
- Separates Förderband mit automatischem Auswurf

*BRC kit

Mit dieser Option erfüllt das Gerät die Anforderungen des British Retail Consortium (BRC) Global Standard für Lebensmittelsicherheit und damit auch die gängigen Standards für HACCP und IFS.



Großes Display und übersichtliche Funktionen für eine einfache Bedienung.

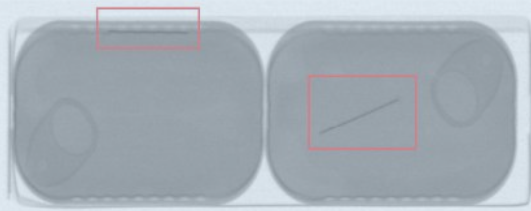
Anwendungen

Inspection of packaged food and non-food products in

- Kartons aus Wellpappe oder Kunststoffboxen
- Metallfolien- und kunststoffbeschichteten Verpackungen
- Beuteln
- Gläser oder Metalldosen

X-Ray SHARK® XD80-H2

X-ray Inspektion für verpackte Produkte



XRAY SHARK® für Produktbehälter in Kartons.

Spezifikationen

Model	XD80-H2
Röntgenquelle	Zweistrahl-Röntgenstrahler mit
	max. 80kV (2x 480W)
	variabel in Spannung + Stromfluß
Leckstrahlung	3 µSv/h oder weniger in 10 cm Abstand von der Schaltschrankoberfläche
Sicherheit	Röntgenschutzvorhänge (ohne Blei) - schnell abnehmbar, magnetische Sicherheitsschalter an Schaltschranktür und Produkttunnel, Not-Halt Schalter, Röntgen-Aus-Schlüsselschalter, Not-Halt IN / OUT Schnittstelle zur Integration in Produktionslinie
Röntgendetektor	Rauscharme CCD Zeilenkamera 816 mm, Diodengröße 0,8 mm oder 0,4 mm (optional)
Kühlung	Hocheffiziente, leise DC-Filterlüfter
Gehäuse	Hygienische Konstruktion aus Edelstahl AISI 304 / DIN EN 1.4301 (X5CrNi18-10)
Schutzart	IP54 (gemäß IEC 60529), einschließlich Touchpanel und Lüfter, optional IP69k, optionales Klimagerät
Fördergeschwindigkeit	Fördergeschwindigkeit nach Produkt, 0,05 bis 0,98 m/s (7 feste Geschwindigkeitsstufen)
Bandbreite	800 mm
Max. Produktmaße (Breite x Höhe)	800x800 mm
Max. Produktgewicht	50 kg
Produktspeicher	255 different product set-ups
Display	17" Color-TFT Touchscreen (kapazitiv)
Prüfmerkmale	Autokalibrierung, Autoanpassung an Dichteverteilung, Dichte, harter Kontrast, weicher Kontrast, Maskentechnologie, SuperKontrast, Auto-Kanten-Ausblendung, Bilder-Auto-Speichern/Laden, Multisegment-Inspektion, Metall Dosen- und Metallfolien-Inspektion, Füll-Level, Generator-Energieeinstellung per Produkt, Passwortschutz
Ein-/Ausgänge	Programmierbare Ausgänge (Kontamination, Bereit, NOT-AUS) Programmierbare Eingänge (NOT-AUS, Aufwecken, weitere optional)
Datentransfer	Ethernet für Internet Fernwartung, USB für externe Tastatur, Maus und Memory Stick
Max. Gewicht	1.7 t
Netzanschluss	1 ph, 230 VAC +/- 10%, 50/60 Hz, bei Vollbetrieb 2.0 kW
Druckluftversorgung	Ohne Auswurfsystem 0 MPa (0 bar/ 0 psi) Mit optionalem Auswurfsystem minimal 0,4 MPa (4 bar / 58 psi)
Strahlrichtung	2 x top down
Umgebung	0° bis +30 ° C, mit relativer Luftfeuchtigkeit max. 90% nicht kondensierend (externes Klimagerät empfohlen/benötigt)
Konformität	CE, deutsche Röntgenverordnung RöV, länderspezifische Anpassung für andere Staaten

Alle Angaben beziehen sich auf Standardgeräte. Je nach Anwendung kann es zu Abweichungen kommen. Änderungen sind vorbehalten.

CASSEL Messtechnik GmbH
In der Dehne 10
37127 Dransfeld
Germany
Tel.: +49 (0) 5502 91150
Fax: +49 (0) 5502 911532
Email: info@cassel.de
Website: www.cassel-inspection.com

CASSEL Inspection US
2440 W Corporate Preserve Drive, Ste. 600
Oak Creek, WI 53154
USA
Phone: +1-414-574-4220
Email: us.sales@cassel-inspection.com,
us.service@cassel-inspection.com
Website: www.cassel-inspection.com

CASSEL
INSPECTION

CASSEL-Xray-XD80-H2-DS-GER 20230829 | 3