

# X-Ray SHARK<sup>®</sup> XD28-L1

Röntgen-Inspektion für verpackte Produkte



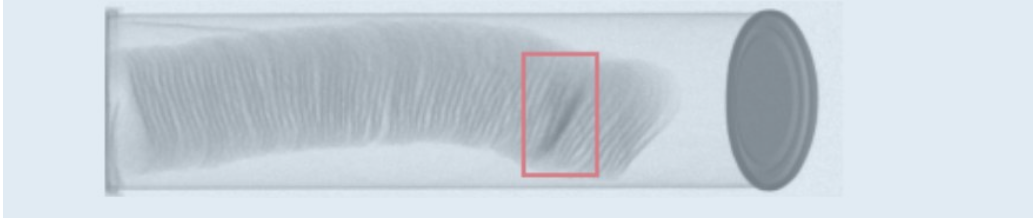
CASSEL XRAY SHARK<sup>®</sup> XD28-L1

## Highlights

- X Röntgenüberwachung für verpackte Produkte: Lebensmittel oder Non-Food
- Detektiert zuverlässig Materialien wie Metall, Keramik, Stein oder Kunststoff
- Autokalibrierung und übersichtliches Menü auf integriertem 17“ Touchscreen für einfache Bedienung
- XIA Software für exakte und zuverlässige Echtzeitanalysen

## Features

- Echtzeit-Erkennung mit farbiger Kontaminationsanalyse
- Funktionen zur Maskierung
- Automatisches Speichern von Inspektionsdaten mit Zeit-/Datumsstempel
- Benutzerfreundliche Bedienung
- USB und Ethernet
- Schnellspanner für Förderband
- Eingebaute Fernwartung
- 24 Stunden Non-Stop-Betrieb
- Zuverlässiger deutscher Sicherheitsstandard - TÜV-geprüft (optional)



## X-Ray SHARK® XD28-L1

Röntgen-Inspektion für verpackte Produkte

### Überblick

Der XD28-L1 ist besonders geeignet für verpackte Lebensmittel oder Non-Food Produkte zum Beispiel in Plastikverpackungen, Gläsern, Kartons und sogar Metallfolie oder Metall Dosen. Hierbei werden unerwünschte Fremdkörper wie Metall, Steine, Keramik oder Kunststoff mit hoher Dichte im Produkt erkannt.

Das hygienische Design ermöglicht einfachste Reinigung und Wartung des Gerätes - ganz ohne Werkzeug. Damit ist der XD28-L1 besonders geeignet für alle Betriebe und Industriezweige, die hohe Hygienestandards sicherstellen müssen (optional auch mit IP65 erhältlich).

### Lieferumfang

- CASSEL Röntgenscanner mit XIA Bildverarbeitungssoftware
- Sicherheitsschaltung zum Schutz vor Strahlenbelastung
- Zertifizierte Testkarten/-stäbe für eine gesicherte Leistung des Röntgensystems

### Zubehör & Extras

- Strahlungsmessgerät
- 21 CFR Part 111 compliance, BRC\*
- Auswurfbehälter
- Separates Förderband mit automatischem Auswurf

### \*BRC kit

Mit dieser Option erfüllt das Gerät die Anforderungen des British Retail Consortium (BRC) Global Standard für Lebensmittelsicherheit und damit auch die gängigen Standards für HACCP und IFS.

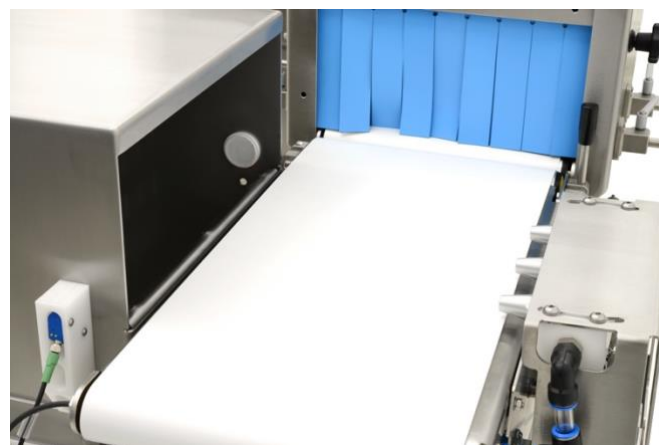


Großes Display und übersichtliche Funktionen für eine einfache Bedienung.

### Anwendung

Inspektion von verpackten Lebensmitteln und Non-Food-Produkten in

- Papp- oder Kunststoffschachteln
- Metallfolien- und kunststoffbeschichteten Verpackungen
- Beuteln



XRAY SHARK® XD28-L1  
mit AirJet-Pusher

**CASSEL**  
INSPECTION

# X-Ray SHARK® XD28-L1

Röntgen-Inspektion für verpackte Produkte

## Spezifikationen

<b>Model</b>	<b>XD28-L1</b>
Röntgenquelle	Einstrahl-Röntgenstrahler mit max. 60kV (50W) variabel in Spannung + Stromfluß
Leckstrahlung	1 µSv/h oder weniger in 10 cm Abstand von der Schaltschrankoberfläche
Sicherheit	Röntgenschutzvorhänge (ohne Blei) - schnell abnehmbar, magnetische Sicherheitsschalter an Schaltschranktür und Produkttunnel, Not-Halt Schalter, Röntgen-Schlüsselschalter, Not-Halt IN / OUT Schnittstelle zur Integration in Produktionslinie
Röntgendetektor	Low noise 307 mm Diodengröße 0.8 mm, integrierter Röntgenstrahlfänger (optional Diodengröße 0.4 mm)
Kühlung	Hocheffiziente, leise DC-Filterlüfter
Gehäuse	Edelstahl AISI 304 / DIN EN 1.4301 (X5CrNi18-10)
Schutzart	IP54 (nach IEC 60529), optional IP65
Förderband Geschwindigkeit	0,05 bis 0,98 m/s
Gurtbreite	300 mm (netto breite 280 mm)
Max. Produkt Maße (Breite x Höhe)	250x25 mm / 230x50mm / 200x75 mm / 180x100 mm / 155x125 mm
Max. Produktgewicht	7 kg
Produktspeicher	255 verschiedene Produkteinstellungen
Display	17" Farb-Touchscreen (kapazitiv)
Prüfmerkmale	Autokalibrierung, automatische Anpassung an Dichteverteilung, Dichte, harter Kontrast, weicher Kontrast, Maskierungstechnologie, Superkontrast, SizeFilter, AutoEdge (Kantenausblendung), Bilder-Auto-Speichern/Laden, Multisegment-Inspektion, Füll-Level, Generatorenergieeinstellung per Produkt, Passwortschutz
Ein- und Ausgänge	Programmierbare Ausgänge (Kontamination, Bereit, NOT-AUS) Programmierbare Eingänge (NOT-AUS, Aufwecken, Drehgeber, weitere optional)
Datentransfer	Ethernet für Internet Fernwartung, USB für externe Tastatur, Maus und Memory Stick
Max. Gewicht	0.4 t
Netzanschluß	1ph, 230 VAC +/- 10%, 50/60 Hz, bei Vollbetrieb: max. 0.5 kW
Druckluft	Ohne Auswurfssystem 0 MPa (0 bar/0 psi) bar Mit Auswurfssystem 0,4 MPa (4 bar/58 psi)
Mögliche Auswurfmethoden	Einzel- oder Mehrklappenvariante sowie Airjetoption
Umgebung	10° bis +30° C, mit relativer Luftfeuchtigkeit max. 90% nicht kondensierend (zusätzliche Klimageräte zur Anpassung des Temperaturbereichs möglich)
Konformität	CE, deutsche Röntgenverordnung RöV, länderspezifische Anpassung für andere Staaten

Alle Angaben beziehen sich auf Standardgeräte. Je nach Anwendung kann es zu Abweichungen kommen. Änderungen sind vorbehalten.



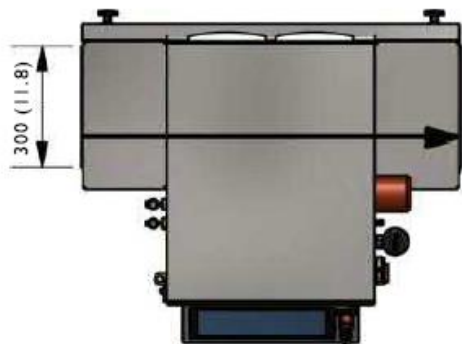
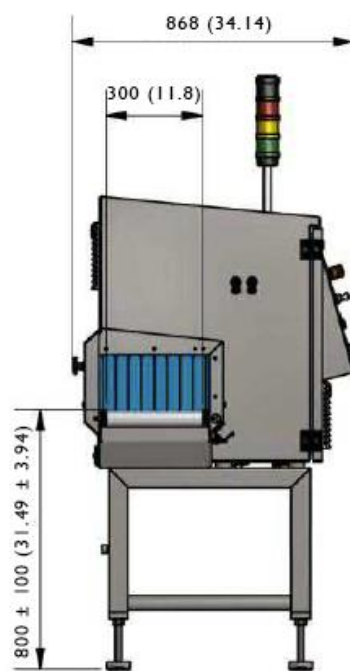
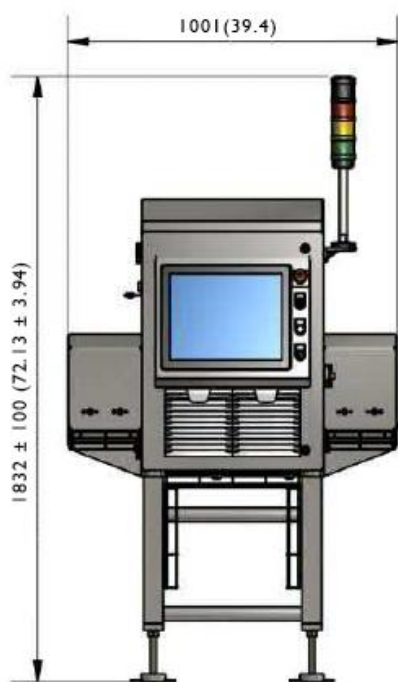
# X-Ray SHARK® XD28-L1

Röntgen-Inspektion für verpackte Produkte

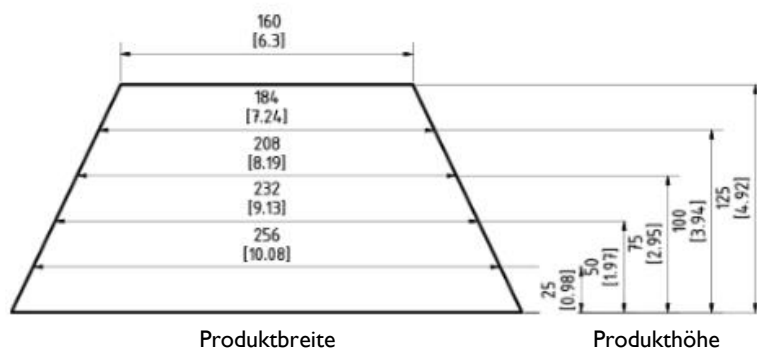


Abnehmbare Doppelvorhänge für Benutzerschutz und einfache Handhabung.

## Maße XD28-L1



Maximale Produkthöhe gegenüber maximaler Produktbreite, bedingt durch die Form des Röntgenstrahlfächers



**CASSEL Messtechnik GmbH**  
 In der Dehne 10  
 37127 Dransfeld  
 Germany  
 Tel.: +49 (0) 5502 91150  
 Fax: +49 (0) 5502 911532  
 Email: info@cassel.de  
 Website: www.cassel-inspection.com

**CASSEL Inspection US**  
 2440 W Corporate Preserve Drive, Ste. 600  
 Oak Creek, WI 53154  
 USA  
 Phone: +1-414-574-4220  
 Email: us.sales@cassel-inspection.com,  
 us.service@cassel-inspection.com  
 Website: www.cassel-inspection.com

